

檔 號：  
保存年限：

## 社團法人中華民國大地工程技師公會 函

地址：115臺北市南港區成功路一段32號4樓之8

承辦人：謝美玲

電話：(02)27820022#21

傳真：(02)27820272

電子信箱：pgea@pgea.org.tw

受文者：台南市土木技師公會

發文日期：中華民國112年2月20日

發文字號：華大地技字第0011200206號

速別：普通件

密等及解密條件或保密期限：

附件：如主旨 (1200206A00\_ATTCH1.pdf、1200206A00\_ATTCH2.pdf)

主旨：檢送本公會第十六期『大地工程薪傳講座-工程地質的原理、方法與實務』課程表、海報及地圖各一份如附件，敬請貴單位轉知所屬人員踴躍報名參加，請查照。

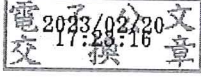
說明：

- 一、本公會自94年11月起舉辦『薪傳講座』迄今已完成十五期課程，各期講授內容均獲得參與各界人士的熱烈迴響；第十六期即將於112年4月8日開課，特邀請國內對工程地質有深入研究的李錫堤教授主講「工程地質的原理、方法與實務」，為期六個月（共六堂課）。
- 二、本講座已分別向行政院公共工程委員會及行政院人事行政局申請核准為技師換照及公務員終身學習訓練課程，凡全程參加之技師或公務員，均可由本公會依實際出席時數於課程結束後直接登錄於工程會或公務員終身學習入口網站以憑取得訓練積分。
- 三、本講座採線上報名，自112年2月18日起至112年3月10日（五）下午5點截止（系統自動關閉；額滿提前截止報名）。請

至連結網址<https://reurl.cc/7j51jD>報名，歡迎各界人士  
報名參加。

正本：如正本行文單位

副本：



裝

訂

線



# 工程地質的 原理、方法與實務

● 第十六期大地工程薪傳講座 ●

## 課程簡介

什麼是工程地質學？工程地質學的學習在工程實務上又有何不可或缺？

除了我們在大學部學習得的基礎地質學外，本薪傳課程將就工程地質的原理、方法與實務，透過深入淺出的說明及實際案例的解析，讓我們一同瞭解地質學在工程規劃、設計、施工及運轉維護管理上的重要性。第一講介紹工程地質的理論架構、原理、方法，包括調查方法、製圖方法、分析方法及評估方法等。第二講介紹地形分析、地質平面及剖面分析、空間資料分析、地質構造元素(土體、岩體等)的界定，及地質統計學、地理資訊系統暨人工智慧的應用等。同時探討傳統地質學原理的應用、經驗規則的建立暨基於原理與經驗規則的評估方法。第三講介紹均勻區的觀念及其在岩體調查與分類中的運用。同時介紹節理調查方法及立體投影方法之應用，並運用解析方法在各種應用中求取準確解(解析解)。第四講介紹近代山崩潛感分析及山崩(土石流)災害分析方法暨實務應用，並瞭解建立天然災害預測模型的方法學。第五講介紹淺部地殼應力狀況、活斷層的調查方法、特徵地震模式及機率式地震危害度分析暨其在核能電廠與重大工程地震評估之應用；機率式斷層位移危害度分析亦將介紹。第六講將舉若干實例介紹工程地質分析及評估方法的運用經驗，並介紹其在實務應用上的衝擊。

主講人

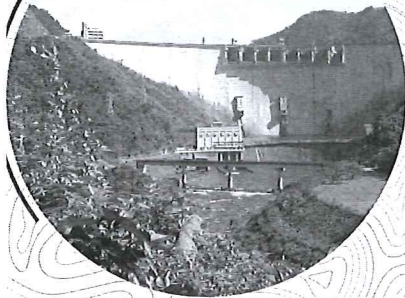
李錫堤 教授

學歷

國立臺灣大學地質系博士  
國立臺灣大學地質系碩士  
國立臺灣大學地質系學士

經歷

財團法人中興工程顧問社 工程地質專業主任工程師  
國立中央大學 應用地質研究所教授/地震災害鏈中心研究員



費用

4,800元 大地工程技師公會會員及歷屆薪傳講座學員  
6,000元 一般人士  
3,600元 大專院校、研究所學生

上課地點

社團法人中華民國大地工程技師公會頂(R)樓會議室  
(臺北市南港區成功路一段32號(R樓))

報名方式

僅接受網路報名，請掃描下方QR code或搜尋  
連結網址 (<https://reurl.cc/7J51JD>) 報名。



訓練積分

本講座已分別向行政院公共工程委員會及行政院人事行政局申請核准為技師換照及公務員終身學習訓練課程，凡全程參加之技師或公務員，均可由本公會依實際出席時數於課程結束後直接登錄於工程會或公務員終身學習入口網站以憑取得訓練積分。

課程時間

112年4月8日至112年9月2日，共計6堂課

| 場次  | 日期       | 時間          | 內容概要                  |
|-----|----------|-------------|-----------------------|
| 第一場 | 04/08(六) | 14:00-17:00 | 工程地質的原理暨地質調查與製圖方法     |
| 第二場 | 05/06(六) | 14:00-17:00 | 工程地質的分析方法及評估方法        |
| 第三場 | 06/03(六) | 14:00-17:00 | 均勻區的觀念暨節理調查及立體投影方法之應用 |
| 第四場 | 07/08(六) | 14:00-17:00 | 潛感和災害分析-以山崩為例         |
| 第五場 | 08/05(六) | 14:00-17:00 | 活動斷層調查與設計地震評估         |
| 第六場 | 09/02(六) | 14:00-17:00 | 工程地質經驗談               |



# 社團法人中華民國大地工程技師公會

## 第十六期大地工程薪傳講座

一、主辦單位：社團法人中華民國大地工程技師公會

二、時間：如課程場次表

三、主題：工程地質的原理、方法與實務

四、主講人：李錫堤 教授

五、地點：本公會頂樓會議室(40人)

(臺北市南港區成功路一段 32 號頂樓 R2 會議室)

六、課程場次表：

| 場次  | 日期        | 時間          | 內容概要                  |
|-----|-----------|-------------|-----------------------|
| 第一場 | 04/08 (六) | 14:00~17:00 | 工程地質的原理暨地質調查與製圖方法     |
| 第二場 | 05/06 (六) | 14:00~17:00 | 工程地質的分析方法及評估方法        |
| 第三場 | 06/03 (六) | 14:00~17:00 | 均勻區的觀念暨節理調查及立體投影方法之應用 |
| 第四場 | 07/08 (六) | 14:00~17:00 | 潛感和災害分析-以山崩為例         |
| 第五場 | 08/05 (六) | 14:00~17:00 | 活動斷層調查與設計地震評估         |
| 第六場 | 09/02 (六) | 14:00~17:00 | 工程地質經驗談               |

七、本講座已分別向行政院公共工程委員會及行政院人事行政局申請核准為技師換照及公務員終身學習訓練課程，凡全程參加之技師或公務員，均可由本公會依實際出席時數於課程結束後直接登錄於工程會或公務員終身學習入口網站以憑取得訓練積分

- 八、費用：4,800 元(大地工程技師公會會員及歷屆薪傳講座學員)  
6,000 元(一般人士)  
3,600 元(大專院校、研究所學生)

九、報名截止日期：112年3月10日(五)下午5點截止(系統自動關閉)

(名額有限，額滿提前截止，請儘速報名)

(報名額滿後，仍可以電子郵件或來電登記候補。報名後臨時無法參加，敬請務必來電告知取消，以利將名額留給候補會員，切勿無故缺席，影響其他會員權益。)

十、報名方式：

(一)僅接受網路報名

1. 連結報名網址：<https://reurl.cc/7j51jD>或掃描下方 QR Code 報名  
(額滿系統自動關閉)



2. 繳費

3. 連結繳費網址：<https://reurl.cc/OE9y5g>或掃描下方 QR Code 登錄繳費資訊  
(請務必登錄以利對帳)



4. 報名成功 (未於報名截止時間前繳費者，恕無法保留座位)

(二)匯款(轉帳)帳號：

銀行代號：008

帳 號：158-10-002617-9

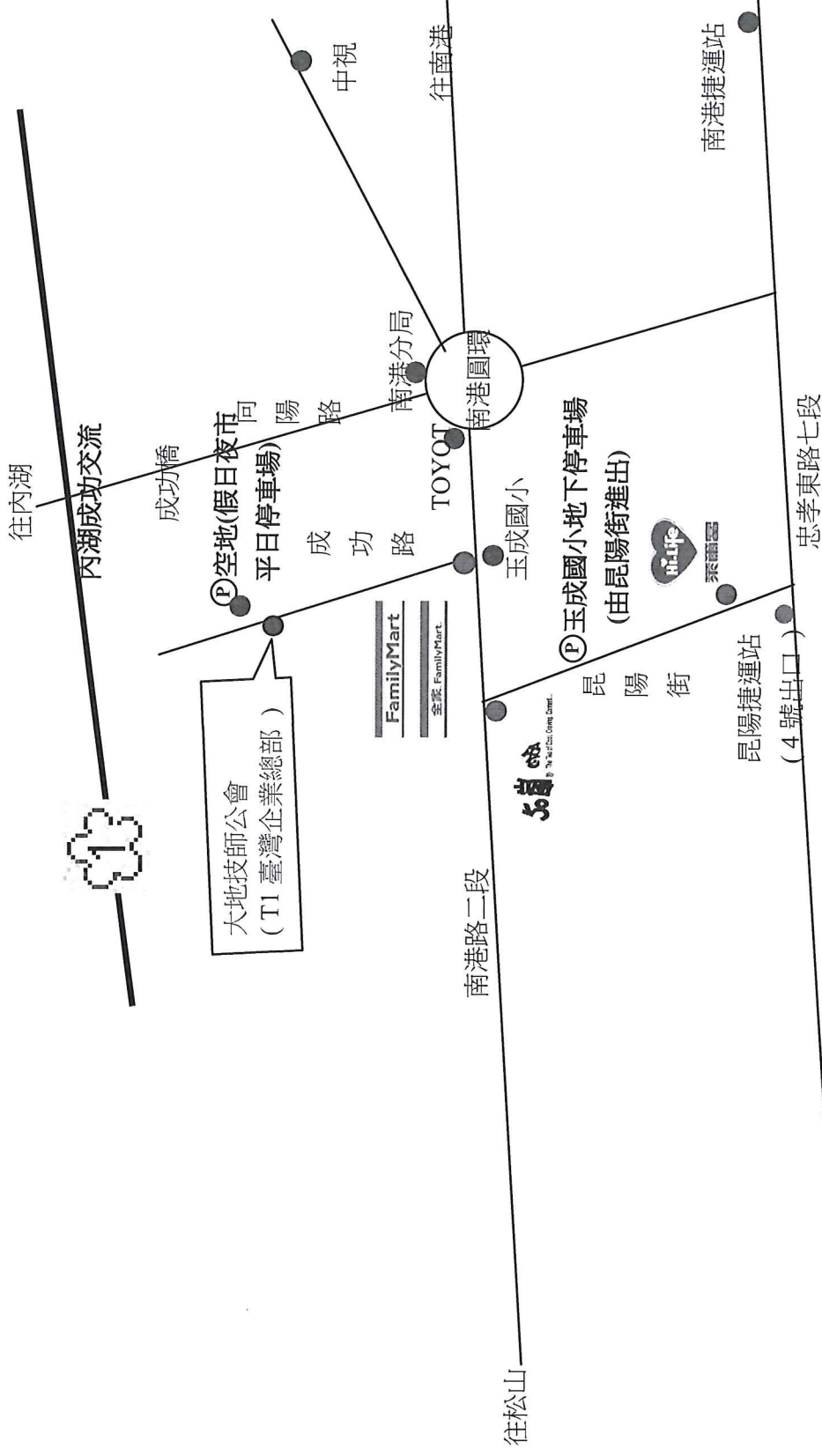
銀 行：華南銀行 南港分行

戶 名：社團法人中華民國大地工程技師公會

備註：

1. 開課前(即 112 年 3 月 31 日下午 17 點 30 分以前申請退費者，需扣除行政手續費(課程定價 5%)112 年 3 月 31 日下午 17 點 30 以後取消者一律不予退費。  
2. 聯絡人：(02)2782-0022#21 謝美玲 mail：pgea@pgea.org.tw

# 中華民國大地工程技師公會頂樓會議室(臺北市南港區成功路一段32號R2樓)地圖



## 至大地工程技師公會交通動線請參考下列路線：

- (1) 捷運板南線(藍線)：請於昆陽捷運站下車，由4號出口出站後左轉，沿昆陽街北行至南港路三段右轉約70公尺再左轉成功路一段即可抵達。
- (2) 公車：請搭乘中興客運、欣和客運(瑞芳~板橋線、基隆~中崙線)或基隆客運(基隆~板橋線)，28、203、205、276、306、605、629、668等各線公車至南港路三段『玉成國小站』下車後，向東行約60公尺左轉成功路一段即可抵達。
- (3) 自行車：請由國道一號中山高速公路台北內湖成功交流道下高速公路後，向南通過成功橋、向陽路至南港路三段圓環右轉，再前行約60公尺右轉即可抵成功路一段32號T1企業總部大樓。**公會地下室不提供停車位**，公會附近有二處可供停放您愛車的停車場，一處位於公會對面成功路一段53號空地停車場(停車位約15個，停車費：40元/小時)；一處位於昆陽街23號玉成國小地下停車場(停車位：297個，停車費：30元/小時)。





# 社團法人中華民國大地工程技師公會

## 第十六期大地工程薪傳講座

一、主辦單位：社團法人中華民國大地工程技師公會

二、時間：如課程場次表

三、主題：工程地質的原理、方法與實務

四、主講人：李錫堤 教授

五、地點：本公會頂樓會議室(40人)

(臺北市南港區成功路一段 32 號頂樓 R2 會議室)

六、課程場次表：

| 場次  | 日期        | 時間          | 內容概要                  |
|-----|-----------|-------------|-----------------------|
| 第一場 | 04/08 (六) | 14:00~17:00 | 工程地質的原理暨地質調查與製圖方法     |
| 第二場 | 05/06 (六) | 14:00~17:00 | 工程地質的分析方法及評估方法        |
| 第三場 | 06/03 (六) | 14:00~17:00 | 均勻區的觀念暨節理調查及立體投影方法之應用 |
| 第四場 | 07/08 (六) | 14:00~17:00 | 潛感和災害分析-以山崩為例         |
| 第五場 | 08/05 (六) | 14:00~17:00 | 活動斷層調查與設計地震評估         |
| 第六場 | 09/02 (六) | 14:00~17:00 | 工程地質經驗談               |

七、本講座已分別向行政院公共工程委員會及行政院人事行政局申請核准為技師換照及公務員終身學習訓練課程，凡全程參加之技師或公務員，均可由本公會依實際出席時數於課程結束後直接登錄於工程會或公務員終身學習入口網站以憑取得訓練積分

- 八、費用：4,800 元(大地工程技師公會會員及歷屆薪傳講座學員)  
6,000 元(一般人士)  
3,600 元(大專院校、研究所學生)

九、報名截止日期：112年3月10日(五)下午5點截止(系統自動關閉)

(名額有限，額滿提前截止，請儘速報名)

(報名額滿後，仍可以電子郵件或來電登記候補。報名後臨時無法參加，敬請務必來電告知取消，以利將名額留給候補會員，切勿無故缺席，影響其他會員權益。)

十、報名方式：

(一)僅接受網路報名

1. 連結**報名網址**：<https://reurl.cc/7j51jD>或掃描下方 QR Code 報名  
(額滿系統自動關閉)



2. 繳費

3. 連結**繳費網址**：<https://reurl.cc/OE9y5g>或掃描下方 QR Code 登錄繳費資訊  
(請務必登錄以利對帳)



4. 報名成功 (未於報名截止時間前繳費者，恕無法保留座位)

(二)匯款(轉帳)帳號：

銀行代號：008

帳 號：158-10-002617-9

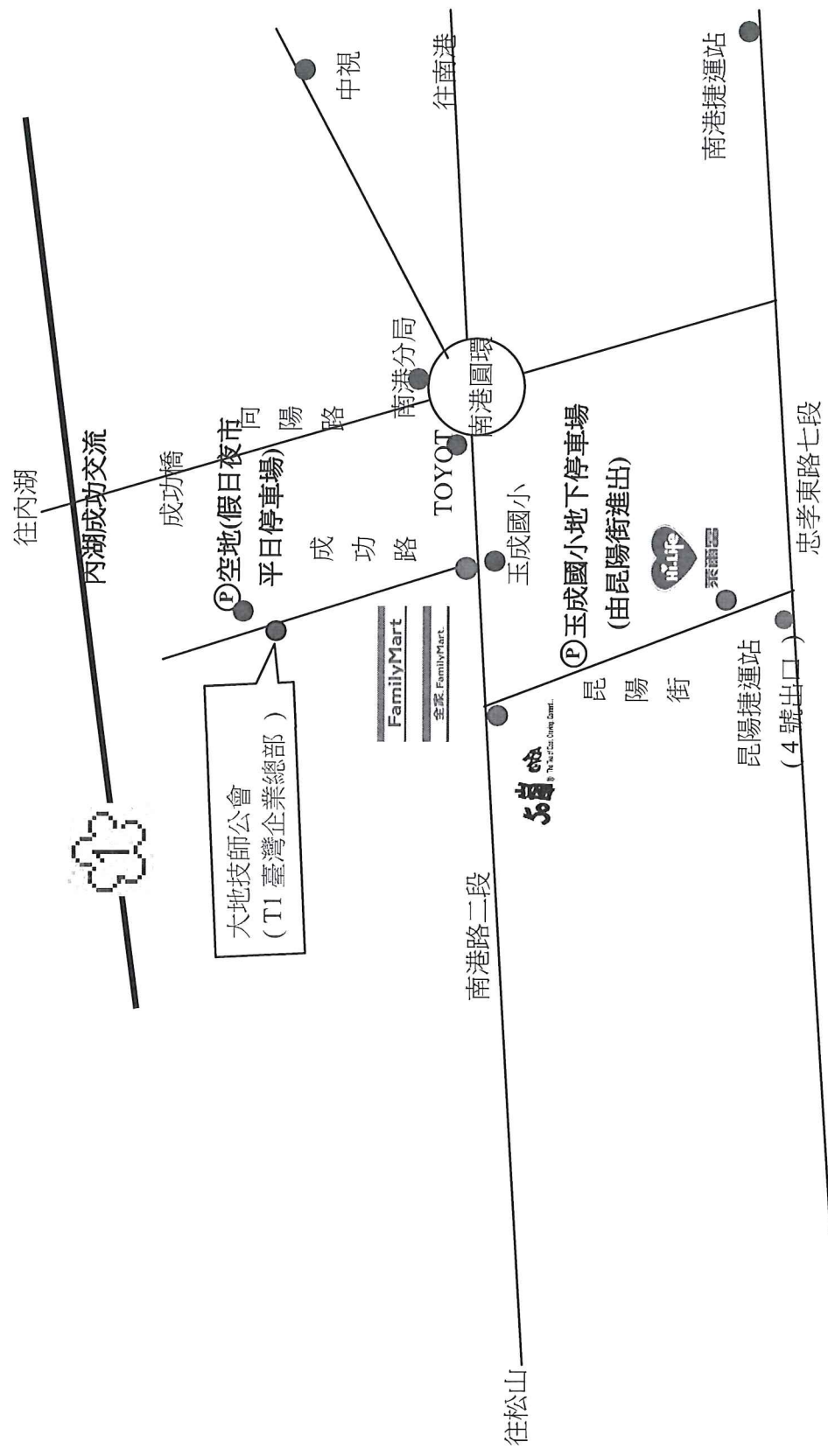
銀 行：華南銀行 南港分行

戶 名：社團法人中華民國大地工程技師公會

備註：

1. 開課前(即 112 年 3 月 31 日下午 17 點 30 分以前申請退費者，需扣除行政手續費(課程定價 5%)112 年 3 月 31 日下午 17 點 30 以後取消者一律不予退費。  
2. 聯絡人：(02)2782-0022#21 謝美玲 mail：pgea@pgea.org.tw

# 中華民國大地工程技師公會頂樓會議室(臺北市南港區成功路一段32號R2樓)地圖



## 至大地工程技師公會交通動線請參考下列路線：

- (1) 捷運板南線(藍線)：請於昆陽捷運站下車，由4號出口出站後左轉，沿昆陽街北行至南港路三段右轉約70公尺再左轉成功路一段即可抵達。
- (2) 公車：請搭乘中興客運、欣和客運(瑞芳~板橋線、基隆~中崙線)或基隆客運(基隆~板橋線)，28、203、205、276、306、605、629、668等各線公車至南港路三段『玉成國小站』下車後，向東行約60公尺左轉成功路一段即可抵達。
- (3) 自行駕車：請由國道一號中山高速公路台北內湖成功交流道下高速公路後，向南通過成功橋、向陽路至南港路三段圓環右轉，再前行約60公尺右轉即可抵成功路一段32號T1企業總部大樓。**公會地下室不提供停車位**，公會附近有二處可供停放您愛車的停車場，一處位於公會對面成功路一段53號空地停車場(停車位約15個，停車費：40元/小時)；一處位於昆陽街23號玉成國小地下停車場(停車位：297個，停車費：30元/小時)。

