

正本

發文方式：郵寄

檔 號：

保存年限：

臺南市政府工務局 函

地址：70801臺南市安平區永華路2段6號
承辦人：羅翊禎
電話：06-2985429
傳真：06-2982952
電子信箱：1118liberty@mail.tainan.gov.tw

臺南市永康區中華路12號10樓之5

受文者：台南市土木技師公會

發文日期：中華民國108年12月5日

發文字號：南市工管一字第1081420646號

速別：普通件

密等及解密條件或保密期限：

附件：如附件

主旨：轉知為加強宣導本市「綠能屋頂全民參與」推動計畫，惠請貴單位協助轉知會員周知，請查照。

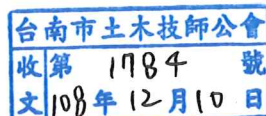
說明：依據本府經濟發展局108年12月2日南市經能字第1081394219號函辦理。

正本：社團法人臺南市建築師公會、臺南市不動產開發商業同業公會、臺南市大台南不動產開發商業同業公會、臺南市土木包工業商業同業公會、台南市大台南土木包工商業同業公會、台南市土木技師公會、台南市結構工程技師公會

副本：臺南市政府工務局

局長蘇金安

本案依分層負責規定授權主管股長決行



臺南市政府經濟發展局 函

地址：73001臺南市新營區民治路36號
承辦人：陳冠良
電話：06-6351458
傳真：06-6351457
電子信箱：kungliung@mail.tainan.gov.tw

受文者：臺南市政府工務局

發文日期：中華民國108年12月2日
發文字號：南市經能字第1081394219號
速別：普通件
密等及解密條件或保密期限：
附件：廣宣資料。(1394219A00_ATTCH2.pdf)

主旨：為加強宣導本市「綠能屋頂全民參與」推動計畫，惠請貴單位協助轉知所屬及推廣所在地社區鄰里周知，詳如說明，請查照。

說明：

- 一、旨揭推動計畫係以「民眾零出資，政府零補助」為原則，由市府遴選適當營運商，營運商將承租參與者屋頂，設置太陽光電系統及維運達20年，並提供至少10%躉購費率回饋金給屋主，公有廳舍、民眾或企業自有建築物等屋頂，無論面積大小，甚至於合法建築物違章屋頂，只要不影響公共安全且符合規範者皆可參與。
- 二、目前市府業已完成24個行政區營運商遴選，新市區由「玉衡能源股份有限公司」得標，躉購費率回饋金為13.5%，聯絡窗口請洽02-7729-6700分機112林彥璋先生；中西、安平、安南、東、南、北區等六區營運商由「加州儲能股份有限公司」得標，躉購費率回饋金為10%，聯絡窗口請洽07-955-5737分機56李品希小姐；溪南地區（將軍、七股、

佳里、西港、安定、善化、永康、新化、關廟、仁德、歸仁、山上、左鎮、龍崎、玉井、楠西、南化)由「兆明升股份有限公司」得標，躉購費率回饋金為13.8%，聯絡窗口請洽06-295-7818石敬亭先生；其餘行政區將陸續辦理遴選案。

三、惠請貴單位檢視貴管公有房舍，若有意願參與旨揭推動計畫且位於上揭24個行政區者，請逕洽該區營運商；位於其他行政區者，請填寫意願調查表，以利市府彙整後提供屆時得標之營運商。

四、為便利民眾諮詢及填寫意願調查表，市府成立綠能屋頂諮詢專線0800-333-889及綠能屋頂專屬入口網

(<http://solarcity.tainan.gov.tw/greenhouse>)，請貴單位協助轉知所屬，並宣導推廣所在地社區鄰里周知。

正本：臺南市政府所屬一級機關(臺南市政府經濟發展局除外)、臺南市政府所屬各級機關、臺南市各公立高中職、臺南市各公私立大專院校、臺南市政府所屬各級學校、臺南市各區農會、台灣自來水股份有限公司第六區管理處、臺灣臺南地方法院

副本：玉衡能源股份有限公司、加州儲能股份有限公司、兆明升股份有限公司、本局能源科



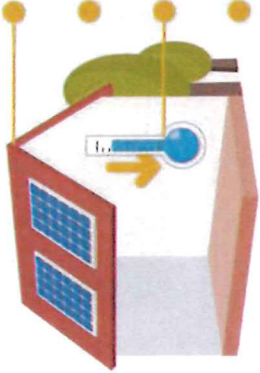
設置綠能屋頂有什麼好處?

改善屋頂景觀
強化結構安全

設置安全品質
政府把關

室內隔熱降溫
(約2-3度)

免負擔支出，壹購
費率回饋至少10%



民眾該如何參與綠能屋頂?



民眾填寫
意願調查表

1

2

市府遴選
核可營運商



營運商協助設置
並維護20年

3

4

民眾獲得
回饋金



民眾獲得至少10%屋頂購率回饋金
地方政府也可獲得3%回饋金，
作為「綠能發展基金」

綠能屋頂相關資訊

綠能屋頂諮詢窗口

天盛氣候能源股份有限公司

電話: 0800-333889

信箱: tainan@tellusces.com

違章諮詢窗口

臺南市政府工務局建管科

電話: 06-299-1111#8792

臺南市綠能屋頂網

<http://solarcity.tainan.gov.tw/greenhouse>



產業版

意願調查表



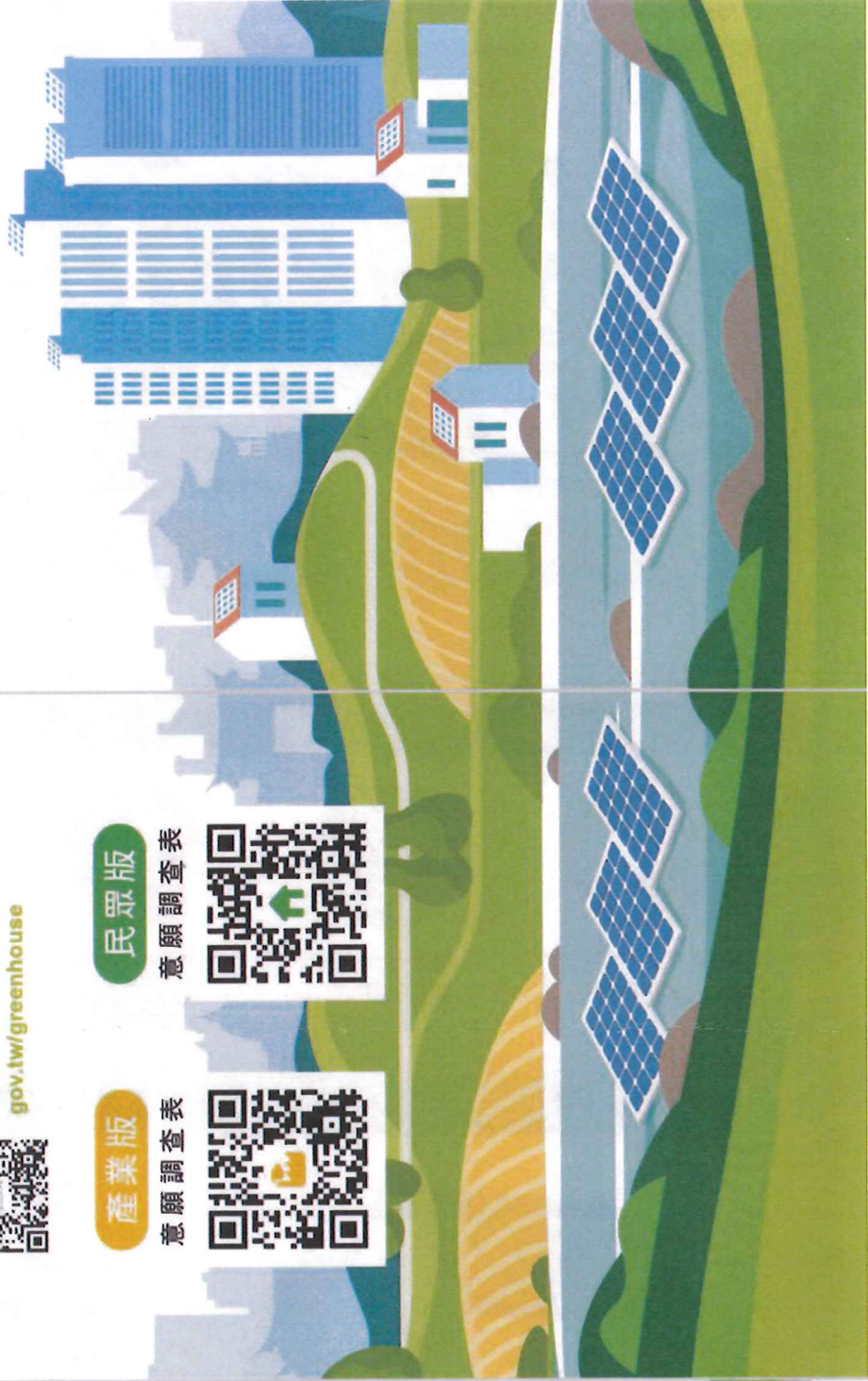
民眾版

意願調查表



臺南市 綠能屋頂全民參與

民眾出資 · 政府補助



臺南市

綠能屋頂全民參與

民眾零出資 · 政府零補助

！為什麼要加速推動「屋頂型太陽光電」？



改善空氣品質
綠能發電降低燃煤機組運轉。



穩定電力供應
分攤尖峰供電，增加備用容量率。



邁向非核家園
建立分散式自發自用乾淨能源，形成區域電力供應體系。

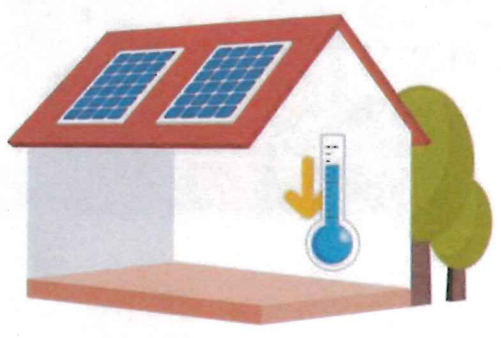


美化屋頂市容
透過營運商整體綠能屋頂規劃，美化屋頂市容景觀。



導入智慧電表
讓民眾更能掌握用電資訊，居家節能省電荷包。

！設置綠能屋頂，有甚麼好處？



- 改善屋頂景觀 強化結構安全
- 室內隔熱降溫 (約2-3度)
- 設置安全品質 政府把關
- 免負擔支出，躉購費率回饋至少10%

！我想設置綠能屋頂，該怎麼做？



綠能屋頂相關資訊

綠能屋頂諮詢窗口
天盛能源股份有限公司
電話: 0800-333889
信箱: tainan@tellusces.com

違章諮詢窗口
臺南市政府工務局違章科
電話: 06-299-1111#8792

臺南市綠能屋頂網
<http://solarcity.tainan.gov.tw/greenhouse>

專業版 意願調查表

民眾版 意願調查表

綠能屋頂Q&A

Q 參加「綠能屋頂全民參與計畫」，有什麼優點？

- 可改善屋頂環境
- 降低屋頂溫度約2-3度
- 20年內最高可獲得發電所得至少10%回饋金
例如30坪屋頂設置10瓩太陽光電系統，每段年發電量為1292度，每度電費約6.3306元，發電回饋至少10%，屋主每月可獲得約682元。

Q 參加「綠能屋頂全民參與」計畫與自行建置太陽光電發電系統有什麼差別？

自行建置太陽光電發電系統需自募款承辦屋頂建置，產額應需自行負責；若參與本計畫，係由臺南市政府替民眾辦理屋頂系統建置並提供其他作品賞。

Q 我把屋頂提供給營運商建置太陽光電發電系統，要簽約幾年？

營運商會與民眾簽約20年承租屋頂，設置太陽光電發電系統與台灣公司簽訂購電合約，並以固定電價購買發電期間達20年。

Q 政府對營運商的遴選條件該怎麼把關？

臺南市政府聘請專家組成評選委員會，依據公司營運能力、技術能力、營運管理及屋頂改造規範等指標項目，遴選出優良營運商提供服務。

Q 裝設太陽光電發電系統後會影響我家中用電穩定性嗎？

本太陽光電發電系統所發的電會經由台電饋線併聯上電網系統，直接售予台電，不會影響家中用電穩定性。

Q 裝設太陽光電發電系統是否會產生噪音、或造成電磁波危害？

太陽光電發電系統組輸出為直流電無噪音及衍生高頻輻射問題，而產生的磁場強度相當於電腦等一般家用電器，並無電磁波危害人體之疑慮。

Q 太陽能板會因為颱風侵襲而被颯走嗎？

太陽光電發電系統支架經過專業結構技師簽證，確保強度符合建築法規。

Q 若要參與本計畫，請問在建築方面有什麼要求嗎？如果有違章加蓋可以參加嗎？

明訂不影响公共安全的樓頂才能申請綠能屋頂計畫，包括樓層建築頂樓樓層半樓閣層以上，非結構樓層及非優先折除等符合相關規定者，可於屋頂安裝設施，無論屋頂面積大小，均至於合法建築特種執照申請，只要不影响公共安全且符合相關規定即可參與。

Q 設置太陽光電發電系統是否造成屋頂漏水？若參與本計畫有屋頂漏水情形如何處理？

本計畫已要求營運商按規範施作並加強防漏作為，若有漏水情事會交由的三方公正單位鑑定，如因設備系統造成，會請該營運商負責處理。

Q 參與本計畫太陽光電發電系統設置完成後，營運商是否會常常需維護設備？

為避免干擾屋主及確保系統效率，營運商1年至現場維護以4次為原則，如需使用自來水清洗太陽光電發電設備則另給付水費給屋主。



更多Q&A資訊



臺南市政府「綠能屋頂全民參與」 推廣民眾設置太陽光電系統之意願調查表

親愛的市民朋友您好：

臺南市政府推動「綠能屋頂全民參與」計畫，以「民眾零出資、政府零補助」為原則，由市府遴選適當營運商來協助民眾設置太陽光電系統。

屋主免出資參與綠能屋頂改造，不僅能有效提升綠色能源發電占比，降低對高污染的火力及核能發電的依賴，也藉此機會改造屋頂、改善頂樓室內降溫 2-3 度，更享有 20 年保障躉購費率之至少 10%回饋金。舉例若屋主參與「綠能屋頂全民參與」計畫，以 30 坪的屋頂建置太陽光電發電設備來計算，每月約可獲得 684 元的綠能回饋收入，相當不需花費任何成本即可省下每月電費支出（以每戶月電費支出非夏月約 637 元、夏月約 695 元估算）。

臺南市政府為配合中央計畫並加速綠能屋頂之設置，將透過本問卷瞭解民眾設置之意願，請您協助回答下列問題，以作為政策推動之參考。

您的參與及協助是臺灣推動太陽光電發電系統發展成功的關鍵。

感謝您，並祝福您闔家平安，健康順心。

臺南市政府經濟發展局 啟

一、您是否有意願參與「綠能屋頂全民參與」計畫？ 是 否

二、您是否願意將您的建物及個人資料提供給市府，作為市府後續計畫推廣及政策輔導之參考，並協助提供您裝設之相關諮詢服務？ 是 否

三、您的建物資料（本調查所得資料僅供本計畫使用，會被嚴格保密，不作為其他用途）

建物型式：透天厝（類型：獨棟式 雙拼式 連棟式）

公寓大廈（居住樓層_____建築物總樓層_____；是否設置管委會 是 否）

商辦大樓（居住樓層_____建築物總樓層_____；是否設置管委會 是 否）

其他 _____

建物屋齡：5 年以下 5-10 年 10-20 年 20 年以上

是否具有建物登記謄本：是 否 不清楚

若無建物謄本，是否具有使用執照：是 否 不清楚

屋頂面積：約_____坪；屋頂有無加蓋：無 有；是否為斜屋頂：否 是

頂樓用途：無 有（可複選：居住 花園 曬衣 太陽能熱水器 水塔 其他

_____）

屋頂是否有會造成遮陰的物體：無 有，水塔 樹木 鄰近建築 其他_____

四、針對上述方案您是否有其他建議或想法？_____

五、您的基本資料(本調查所得資料僅供本計畫使用，會被嚴格保密，不作為其他用途。)

姓名：_____ 聯絡電話：(市話)_____ (手機)_____ Email：_____

可能設置綠能屋頂的地址：臺南市_____區_____里_____

本人同意 不同意本府為推廣再生能源，得將上開人個人資料提供予本府暨其合作商基於行銷推廣之目的處理、利用。除前揭事項外，本府非經本人書面同意或依法律規定，不得將本人上開個人資料提供予本府及合作商以外之第三人進行行銷。經本人同意將上開個人資料提供予本府及合作商後，若本人欲請求本府及前述利用對象停止繼續為行銷利用，得透過本府之服務管道請求停止處理、利用或刪除。

受訪人簽名：_____ 日期：_____年_____月_____日

感謝您的寶貴意見與耐心填寫，將作為市府後續推廣設置的重要參考

問卷回收方式：臺南市綠能屋頂全民參與計畫推動窗口(天盛氣候能源股份有限公司)

1. 紙本寄送：11503 臺北市南港區園區街3號9樓B5室，

臺南市綠能屋頂全民參與計畫推動窗口收

2. 傳真：(02)2655-8101；聯絡電話：0800333889

3. 掃描寄送電子檔：tainan@tellusces.com

4. 本問卷另有電子版，亦歡迎多加利用：

網址：<http://solarcity.tainan.gov.tw/greenhouse/resident>

亦可直接利用手機/平版掃描以下 QR code 填寫：



更多資訊請參考臺南市綠能屋頂專屬入口網：
<http://solarcity.tainan.gov.tw/greenhouse>



臺南市政府「綠能屋頂全民參與」

推廣產業設置太陽光電系統之意願調查表

親愛的產業界朋友您好：

近年來中央環境政策圍繞在再生能源提升與溫室氣體減量，106 年電業法修正條文公布後，已正式啟動國家能源轉型，開放綠電直供及轉供，以及開放再生能源售電業自由買賣；今年已通過再生能源發展條例，公告 2025 年再生能源發電達到 27GW 的目標，並要求企業善盡社會責任，契約用電戶須設置一定比例容量的再生能源設備、儲能設備，或是購買再生能源憑證、繳納代金。

國際大企業如 Microsoft、Google、Apple、Facebook 等皆承諾使用 100% 再生能源，並要求供應商使用再生能源，因此帶動國際綠色供應鏈。受到國際綠色供應鏈鼓勵企業大量使用再生能源，國內企業也應要有相應的對策。

為了解臺南市所轄產業對於再生能源設置及碳能源管理之意向與需求，市府透過本問卷瞭解產業設置之意願及相關基礎資料蒐集，請您協助花費約 3 分鐘的時間填寫下列問題，以作為政策推動之參考。

感謝您，並祝福您闔家平安，健康順心。

臺南市政府經濟發展局 啟

一、貴單位是否有意願參與「綠能屋頂全民參與」計畫？ 是 否

二、貴單位是否願意將所屬建物及相關資料提供給市府，作為市府後續計畫推廣及政策輔導之參考，並協助提供再生能源發電設備裝設之相關諮詢服務？ 是 否

三、貴單位的建物資料（本調查所得資料僅供本計畫使用，會被嚴格保密，不作為其他用途）

建物型式：透天厝（類型：獨棟式 雙拼式 連棟式）

公寓大廈（使用樓層_____建築物總樓層_____；是否設置管委會 是 否）

商辦大樓（使用樓層_____建築物總樓層_____；是否設置管委會 是 否）

工業大樓（使用樓層_____建築物總樓層_____；是否設置管委會 是 否）

工廠；其他 _____

農業大棚（溫室 禽畜舍 菇寮 其他 _____）

建物屋齡：5 年以下 5-10 年 10-20 年 20 年以上

建物用途：農業 商業 工廠 服務業 醫療院所 教育事業 其他_____

是否具有建物登記謄本：是 否 不清楚

若無建物謄本，是否具有使用執照：是 否 不清楚

屋頂面積：約_____坪；屋頂有無加蓋：無 有；是否為斜屋頂：否 是

屋頂用途：無

有（可複選：居住 花園 太陽能熱水器 水塔 其他_____）

屋頂是否有會造成遮陰的物體：無 有，水塔 樹木 鄰近建築 其他_____

四、針對上述方案您是否有其他建議或想法? _____

五、貴單位的基本資料(本調查所得資料僅供本計畫使用，會被嚴格保密，不作為其他用途。)

公司名稱：_____ 公司統編：_____

聯絡人姓名：_____ 所屬部門：_____ 職稱：_____

電話：(市話) _____ (手機) _____ Email：_____

可能設置綠能屋頂的地址：臺南市 _____ 區 _____ 里 _____

是否位於工業區：否 是，位於 _____ 工業區

本人同意 不同意 本府為推廣再生能源，得將上開人個人資料提供予本府暨其合作商基於行推廣之目的處理、利用。除前揭事項外，本府非經本人書面同意或依法律規定，不得將本人上開個人資料提供予本府及合作商以外之第三人進行行銷。經本人同意將上開個人資料提供予本府及合作商後，若本人欲請求本府及前述利用對象停止繼續為行銷利用，得透過本府之服務管道請求停止處理、利用或刪除。

受訪人簽名：_____ 日期：_____ 年 _____ 月 _____ 日

感謝您的寶貴意見與耐心填寫，將作為市府後續推廣設置的重要參考

問卷回收方式：綠能屋頂全民參與計畫推動窗口(天盛氣候能源股份有限公司)

1. 紙本寄送：11503 臺北市南港區園區街 3 號 9 樓 B5 室，

臺南市綠能屋頂全民參與計畫推動窗口收

2. 傳真：(02)2655-8101；聯絡電話：0800-333889

3. 掃描寄送電子檔：tainan@tellusces.com

4. 本問卷另有電子版，亦歡迎多加利用：

網址：<http://solarcity.tainan.gov.tw/greenhouse/industry>

亦可直接利用手機/平版掃描下方 QR code 填寫：



更多資訊請參考臺南市綠能屋頂專屬入口網：
<http://solarcity.tainan.gov.tw/greenhouse>

